

# **Le caratteristiche delle principali divisioni e tipi della flora e della fauna marina**

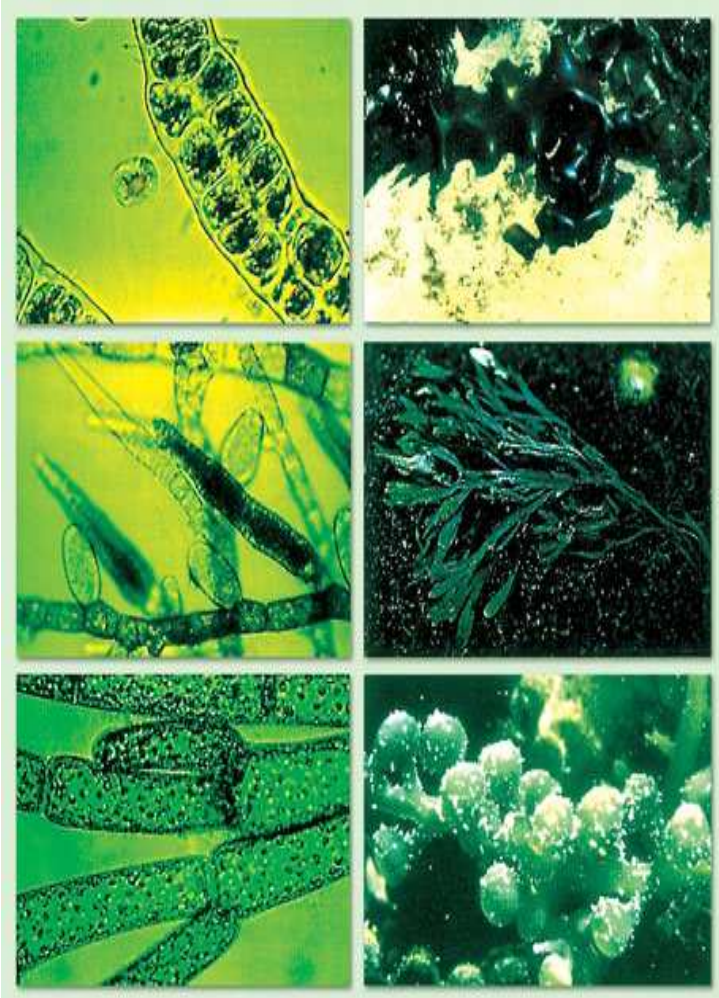


**Piccola guida all'ambiente marino costiero**

A cura di:

**[www.biologiamarina.eu](http://www.biologiamarina.eu)**





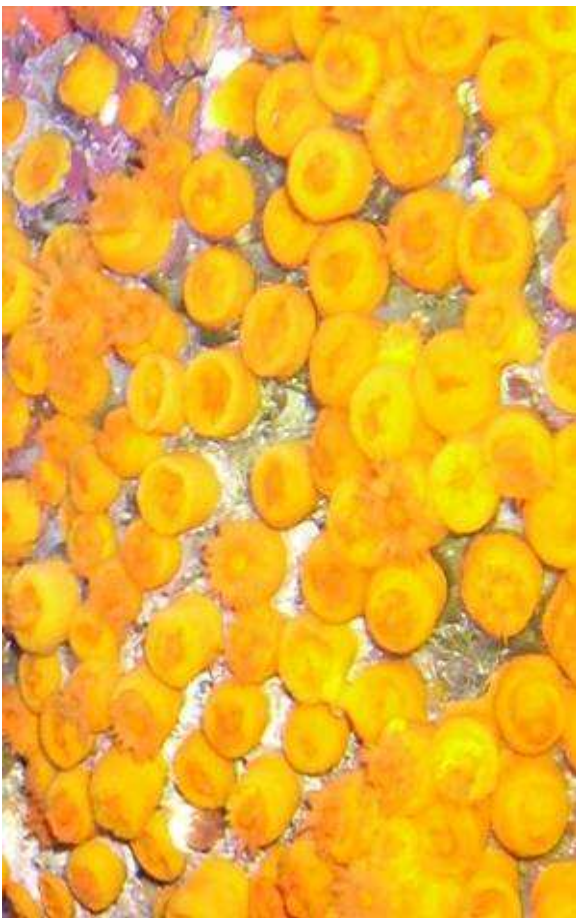
**ALGHE:** Sono vegetali provvisti di clorofilla il cui apparato è costituito da un tallo di forma variabile. Nonostante possano apparire molto complessi nella loro struttura, i talli non presentano divisioni in radici, fusto e foglie. I cicli riproduttivi sono variabili. Le alghe vengono suddivise in tre gruppi: Rodofite (Alghe rosse), Cormofite (Alghe brune) e Clorofite (alghe verdi).



**FANEROGAME:** Vegetali monocotiledoni, che dalla terra si sono adattate alla vita acquatica. Hanno struttura complessa e differenziata in radici, fusto e foglie. Nel Mediterraneo sono 5 le specie presenti tra cui la *Posidonia oceanica*.



**PORIFERI:** Organismi acquatici che conducono vita sessile. Hanno forma variabile e dimensioni da pochi mm al metro, a seconda della composizione delle spicole si distinguono in calcaree, silicee e cornee. La superficie appare porosa per la presenza di pori inalanti ed esalanti. Il nutrimento avviene per filtrazione.



**CNIDIARI:** Animali che assumono due forme fondamentali; Forma polipoide e medusoide.

Lo stadio polipoide è sessile, invece lo stadio medusoide è planctonico. La caratteristica di questo phylum è quello di avere delle cellule urticanti sui tentacoli talvolta pericolose anche per l'uomo.

Possono essere coloniali oppure singoli, molti hanno uno scheletro calcareo o corneo. La riproduzione è asessuata.





**VERMI:** Denominazione che non ha valore scientifico, ma che dà una spiegazione molto “pratica”. Divisi in 5 gruppi sono caratterizzati da un corpo molle capace di contrarsi. La forma invece può essere tipicamente vermiforme oppure faliacea oppure cilindrica o globosa. Il corpo è suddiviso in segmenti detti Metameri. La riproduzione è in prevalenza sessuata.



**MOLLUSCHI:** Corpo privo di scheletro, ma protetto in molti casi da una struttura rigida esterna (conchiglia) il corpo è suddiviso in piede, capo e mantello. La riproduzione è sessuata. Sono rappresentate tutte le categorie di nutrizione: erbivori, macrofagi, detritivori e carnivori.



**CROSTACEI:** Caratterizzati da un guscio (Carapace), rigido, impregnato di Sali minerali, e da appendici articolate che assumono a seconda della posizione una diversa funzione: locomozione, alimentazione, riproduzione, sensitiva. I sessi sono separati e molte specie ermafrodite. I crostacei possono essere sia bentonici che nectonici.



**ECHINODERMI:** Caratterizzati da una simmetria pentagonale generalmente molto evidente (Bilaterale negli stadi larvali). Tipica è la presenza di spine e di uno scheletro calcareo dermico. Lo spostamento avviene per mezzo di pedicelli ambulacrali collegati ad un apparato idraulico. Nella quasi totalità si tratta di organismi bentonici, i sessi sono separati e la riproduzione è di tipo

sessuale.



**PESCI:** Organismi acquatici con il corpo ricoperto da scaglie. Respirano per mezzo di branchie e sono caratterizzati da arti trasformati in pinne. Sono rappresentati tutti i tipi di nutrizione.

Sono tipicamente nectonici o necto-bentonici o

bentonici a seconda dei rapporti con il fondale marino.

La riproduzione è sessuata.